

# Inspiron 17

7000 Series

## Quick Start Guide

Schnellstart-Handbuch

Skrócona instrukcja uruchomienia

Ghid de pornire rapidă

دليل البدء السريع

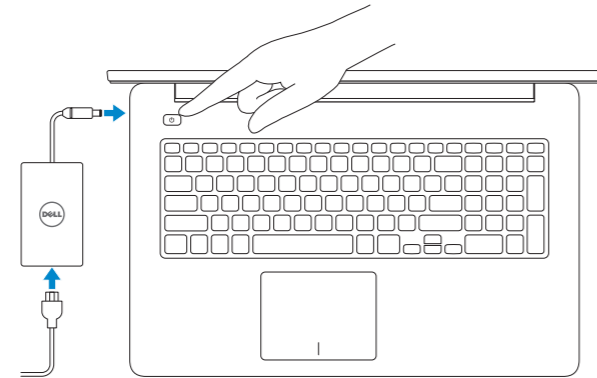
## 1 Connect the power adapter and press the power button

Netzadapter anschließen und Betriebsschalter drücken

Podłącz zasilacz i naciśnij przycisk zasilania

Conectați adaptorul de alimentare și apăsați pe butonul de alimentare

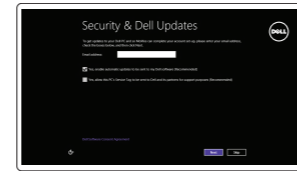
توصيل مهايئ التيار والضغط على زر التشغيل



## 2 Finish Windows setup

Windows-Setup abschließen | Skonfiguruj system Windows

Finalizați configurarea Windows | Windows إعداد



### Enable security and updates

Sicherheit und Aktualisierungen aktivieren

Włącz zabezpieczenia i aktualizacje

Activați securitatea și actualizările

تمكين الأمان والتحديثات



### Connect to your network

Mit dem Netzwerk verbinden

Nawiąz połączenie z siecią

Conectați-vă la rețea

التوصيل بالشبكة

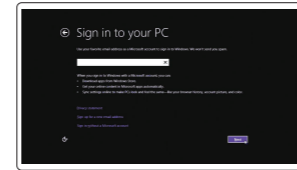
**NOTE: If you are connecting to a secured wireless network, enter the password for the wireless network access when prompted.**

**ANMERKUNG:** Wenn Sie sich mit einem geschützten Wireless-Netzwerk verbinden, geben Sie das Kennwort für das Wireless-Netzwerk ein, wenn Sie dazu aufgefordert werden.

**UWAGA:** Jeśli nawiązujesz połączenie z zabezpieczoną siecią bezprzewodową, wprowadź hasło dostępu do sieci po wyświetleniu monitu.

**NOTĂ:** Dacă vă conectați la o rețea wireless securizată, introduceți parola pentru acces la rețeaua wireless când vi se solicită.

**ملاحظة:** في حالة اتصالك بشبكة لاسلكية مؤمنة، أدخل كلمة المرور لوصول الشبكة اللاسلكية عند مطالبتك.



### Sign in to your Microsoft account or create a local account

Bei Ihrem Microsoft-Konto anmelden oder lokales Konto erstellen

Zaloguj się do konta Microsoft albo utwórz konto lokalne

Conectați-vă la contul Microsoft sau creați un cont local

قمب تسجيل الدخول إلى حساب Microsoft أو قم بإنشاء حساب محلي

## Locate your Dell apps

Ihre Dell Apps ausfindig machen | Odszukaj aplikacje Dell

Localizați aplicațiile Dell | Dell تحديد موقع تطبيقات



### Register your computer

Computer registrieren | Zarejestruj komputer

Înregistrați-vă computerul | تسجيل الكمبيوتر



### Dell Backup and Recovery

Dell Backup and Recovery | Program Dell Backup and Recovery

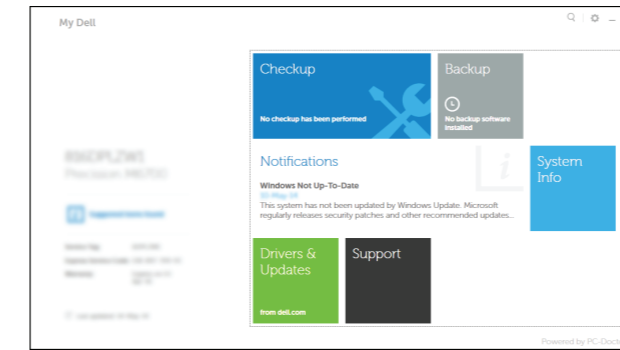
Backup și recuperare Dell | Dell Backup and Recovery



### My Dell

Mein Dell | Mój Dell

Computerul meu Dell | جهاز Dell الخاص بي



## Learn how to use Windows

Informationen zur Verwendung von Windows | Poznaj system Windows

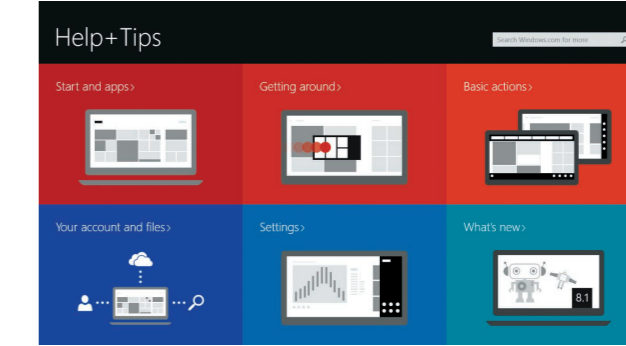
Aflați cum se utilizează sistemul Windows | Windows تعلم كيفية استخدام



### Help and Tips

Hilfe und Tipps | Pomoc i porady

Ajutor și sfaturi | التعليمات والتلميحات



### Product support and manuals

Produktsupport und Handbücher

Pomoc techniczna i podręczniki

Manuale și asistență pentru produse

دعم المنتج والدلائل

dell.com/support

dell.com/support/manuals

dell.com/windows8

### Contact Dell

Kontaktaufnahme mit Dell | Kontakt z firmą Dell

Contactați Dell | Dell الاتصال بـ

dell.com/contactdell

### Regulatory and safety

Sicherheitshinweise und Zulassungsinformationen

Przepisy i bezpieczeństwo

Reglementări și siguranță

ممارسات الأمان والممارسات التنظيمية

dell.com/regulatory\_compliance

### Regulatory model

Muster-Modellnummer | Model

Model de reglementare | الموديل التنظيمي

P24E

### Regulatory type

Muster-Typnummer | Typ

Tip de reglementare | النوع التنظيمي

P24E002

### Computer model

Computermodell | Model komputera

Modelul computerului | موديل الكمبيوتر

Inspiron 7746



Scan to access  
how-to information

Dell.com/URL/Inspiron/17



© 2014 Dell Inc.

© 2014 Microsoft Corporation.



0P2WYMA00

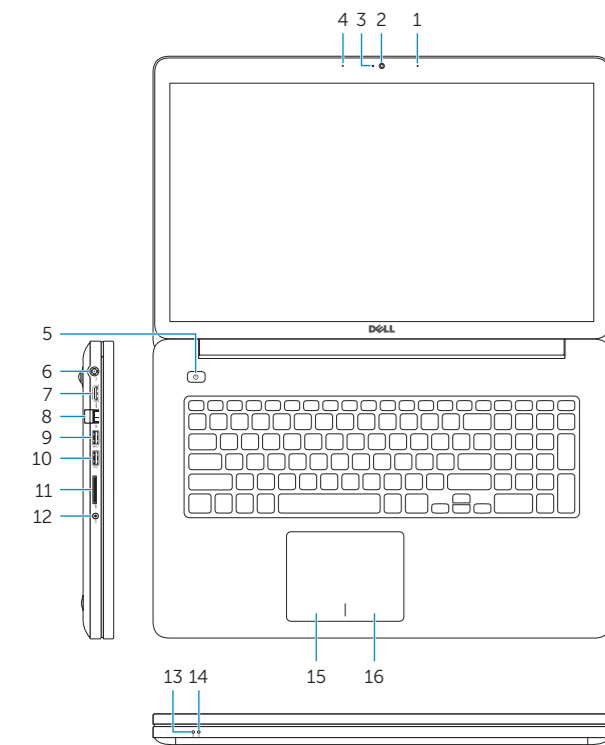


Printed in China.

2014-10

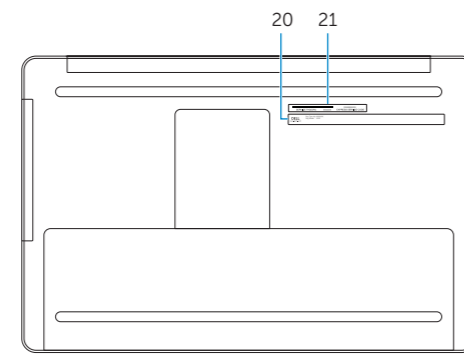
# Features

Funktionen | Funcje | Caracteristici | الميزات



1. Right microphone
2. Camera
3. Camera-status light
4. Left microphone
5. Power button
6. Power-adapter port
7. HDMI port
8. Network port
9. USB 3.0 port with PowerShare
10. USB 3.0 port
11. Media-card reader

12. Headset port
13. Power and battery-status light
14. Hard-drive activity light
15. Left-click area
16. Right-click area
17. USB 2.0 ports (2)
18. Optical drive
19. Security-cable slot
20. Regulatory label
21. Service Tag label



1. Rechtes Mikrofon
2. Kamera
3. Kamerastatusanzeige
4. Linkes Mikrofon
5. Betriebsschalter
6. Netzadapteranschluss
7. HDMI-Anschluss
8. Netzwerkanschluss
9. USB 3.0-Anschluss mit PowerShare
10. USB 3.0-Anschluss
11. Medienkartenleser

12. Kopfhöreranschluss
13. Betriebs- und Akkuzustandsanzeige
14. Festplattenaktivitätsanzeige
15. Linker Mausclickbereich
16. Rechter Mausclickbereich
17. USB 2.0-Anschlüsse (2)
18. Optisches Laufwerk
19. Sicherheitskabeleinschub
20. Normenetikett
21. Service-Tag-Etikett

1. Mikrofon prawy
2. Kamera
3. Lampka stanu kamery
4. Mikrofon lewy
5. Przycisk zasilania
6. Złącze zasilacza
7. Złącze HDMI
8. Złącze sieciowe
9. Port USB 3.0 z funkcją PowerShare
10. Port USB 3.0
11. Czytnik kart pamięci

12. Gniazdo zestawu słuchawkowego
13. Lampka zasilania i stanu akumulatora
14. Lampka aktywności dysku twardego
15. Lewy obszar dotyku
16. Prawy obszar dotyku
17. Porty USB 2.0 (2)
18. Napęd dysków optycznych
19. Gniazdo linki antykradzieżowej
20. Etykieta znamionowa
21. Etykieta ze znacznikiem serwisowym

1. Microfonul din dreapta
2. Cameră
3. Indicator luminos de stare a camerei
4. Microfonul din stânga
5. Buton de alimentare
6. Port pentru adaptorul de alimentare
7. Port HDMI
8. Port de rețea
9. Port USB 3.0 cu PowerShare
10. Port USB 3.0
11. Cititor de cartele de stocare

12. Port pentru setul cască-microfon
13. Indicator luminos de stare a alimentării și bateriei
14. Indicator luminos de activitate a hard diskului
15. Zonă pentru clic stânga
16. Zonă pentru clic dreapta
17. Porturi USB 2.0 (2)
18. Unitate optică
19. Slot pentru cablu de securitate
20. Etichetă de reglementare
21. Etichetă de service

12. منفذ سماعة الرأس
13. مصباح حالة البطارية والتشغيل
14. مصباح نشاط محرك الأقراص الثابتة
15. منطقة النقر الأيسر
16. منطقة النقر الأيمن
17. منافذ USB 2.0 (2)
18. محرك الأقراص الضوئية
19. فتحة كبل الأمان
20. الملصق التنظيمي
21. ملصق رمز الخدمة

1. الميكروفون الأيمن
2. الكاميرا
3. مصباح حالة الكاميرا
4. الميكروفون الأيسر
5. زر التيار
6. منفذ مهابى التيار
7. منفذ HDMI
8. منفذ الشبكة
9. منفذ USB 3.0 المزود بـ PowerShare
10. منفذ USB 3.0
11. قارئ بطاقات الوسائط

# Shortcut keys

Tastaturbefehle | Skróty klawiaturowe

Taste pentru comenzi rapide | مفاتيح الاختصار



**Mute audio**  
Audio stummschalten | Wyciszenie dźwięku  
Dezactivați sunetul | كتم الصوت



**Decrease volume**  
Lautstärke reduzieren | Zmniejszenie głośności  
Micșorare volum | خفض مستوى الصوت



**Increase volume**  
Lautstärke erhöhen | Zwiększenie głośności  
Mărire volum | رفع مستوى الصوت



**Play/Pause**  
Wiedergabe/Pause | Odtwarzanie/wstrzymanie  
Redare/Pauză | تشغيل/إيقاف مؤقت



**Open Search charm**  
Charm „Suche“ öffnen | Otwarcie panelu Wyszukiwanie  
Deschideți butonul Căutați | افتح اختصار البحث



**Open Share charm**  
Charm „Teilen“ öffnen | Otwarcie panelu Udostępnianie  
Deschideți butonul Partajați | فتح اختصار المشاركة



**Open Devices Charm**  
Charm „Geräte“ öffnen | Otwarcie panelu Urządzenia  
Deschideți butonul Dispozitive | فتح اختصار الأجهزة



**Open Settings Charm**  
Charm „Einstellungen“ öffnen | Otwarcie panelu Ustawienia  
Deschideți butonul Setări | افتح اختصار الضبط



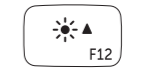
**List recently-used apps**  
Kürzlich verwendete Apps auflisten | Ostatnio używane aplikacje  
Lista aplicațiilor utilizate recent | سرد التطبيقات المستخدمة مؤخرًا



**Disable/enable keyboard backlight**  
Tastaturbeleuchtung deaktivieren/aktivieren  
Włączenie/wyłączenie podświetlenia klawiatury  
Dezactivați/activați iluminarea de fundal a tastaturii  
تمكين/تعطيل الإضاءة الخلفية للوحة المفاتيح



**Decrease brightness**  
Helligkeit reduzieren | Zmniejszenie jasności  
Reducere luminozitate | تخفيض مستوى السطوع



**Increase brightness**  
Helligkeit erhöhen | Zwiększenie jasności  
Creștere luminozitate | رفع مستوى السطوع



**Turn off/on wireless**  
Wireless ein-/ausschalten  
Włączenie/wyłączenie sieci bezprzewodowej  
Activare/dezactivare funcție wireless  
تشغيل/إيقاف تشغيل الاتصال اللاسلكي

**NOTE:** For more information, see [Specifications at dell.com/support](https://dell.com/support).

**ANMERKUNG:** Weitere Informationen finden Sie unter [Technische Daten auf dell.de/support](https://dell.de/support).

**UWAGA:** Aby uzyskać więcej informacji, zobacz [Specyfikacje na stronie dell.com/support](https://dell.com/support).

**NOTĂ:** Pentru informații suplimentare, consultați [Specificații la adresa dell.com/support](https://dell.com/support).

**ملاحظة:** لمزيد من المعلومات، انظر [المواصفات على العنوان dell.com/support](https://dell.com/support).